

Instrukcja montażu i podłączenia

Lampa migająca LED



tousek
AUTOMATYCZNE NAPĘDY DO BRAM

GRUPA TOUSEK AUSTRIA



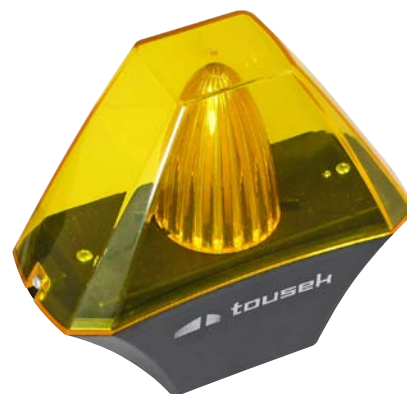
Ważne wskazówki bezpieczeństwa i ostrzeżenia dotycz. montażu i użytkowania

- Poniższa instrukcja montażu i obsługi jest nieodłączną częścią produktu; skierowana jest wyłącznie do wykwalifikowanego personelu i powinna być rzetelnie i całkowicie przeczytana przed przystąpieniem do montażu. Instrukcja ta dotyczy jedynie lampy migającej LED, a nie całego urządzenia jakim jest "brama automatyczna". Po zamontowaniu, instrukcja musi zostać przekazana użytkownikowi.
- **Montaż, podłączenie, uruchomienie i przeglądy mogą zostać przeprowadzone jedynie przez wykwalifikowany personel pod warunkiem przestrzegania instrukcji montażu i obowiązujących przepisów i norm.**
- **Przed rozpoczęciem podłączeń bezwzględnie wyłączyć główne zasilanie!**
- Strona elektryczna musi zostać wykonana według obowiązujących przepisów UE jak i danego państwa.
- TOUSEK Sp. z o.o. nie może zostać pociągnięta do odpowiedzialności za szkody powstałe w wyniku nie przestrzegania obowiązujących norm podczas montażu lub użytkowania.
- Opakowań (tworzywo sztuczne, styropian itd.) należy pozbyć się zgodnie z przepisami. Stanowią one źródło niebezpieczeństwa dla dzieci i dlatego materiały te należy składować poza ich zasięgiem.
- **Produkt nie może być używany w terenie zagrożonym eksplozją. Obecność łatwopalnych gazów i oparów stanowi poważne niebezpieczeństwo!**
- Produktu wolno używać wyłącznie w celu zgodnym z przeznaczeniem. Został on stworzony jedynie w tym celu, który przedstawiony jest w poniższej instrukcji. TOUSEK Sp. z o.o. odrzuca wszelką odpowiedzialność przy użytkowaniu produktu niezgodnie z przeznaczeniem.
- TOUSEK Sp. z o.o. odrzuca wszelką odpowiedzialność w przypadku użycia komponentów, które nie odpowiadają wymogom bezpieczeństwa.
- W przypadku ewentualnej naprawy wolno używać wyłącznie oryginalnych części zapasowych.

Lampa migająca LED

Właściwości

- 2 żarówki LED, długowieczna, zabezpieczona przed usterkami
- przygotowana pod antenę FK 433 lub FK 868
- opcjonalny uchwyt montażowy ze stali nierdzewnej
- **CE**



Cechy ogólne

Lampa migająca LED wyróżnia się zarówno szczególnie atrakcyjną formą jak również wielostronnością zastosowań. Składa się z obudowy z tworzywa sztucznego, w której umieszczony jest element LED z zasilaczem oraz z żółtego klosza.

Dane techniczne

Lampa migająca LED	
zasilanie	230V a.c., 50–60Hz
pobór prądu	7W
żarówki	2 x LED
dla centralki (napędu)	ST12/5, ST 25, ST 35, ST 51, ST 61, PULL, DYNAMIC, TPS
nr. art.	13720210
dostępne komponenty dodatkowe	Uchwyt montażowy ze stali nierdzewnej (nr art. 13700290)

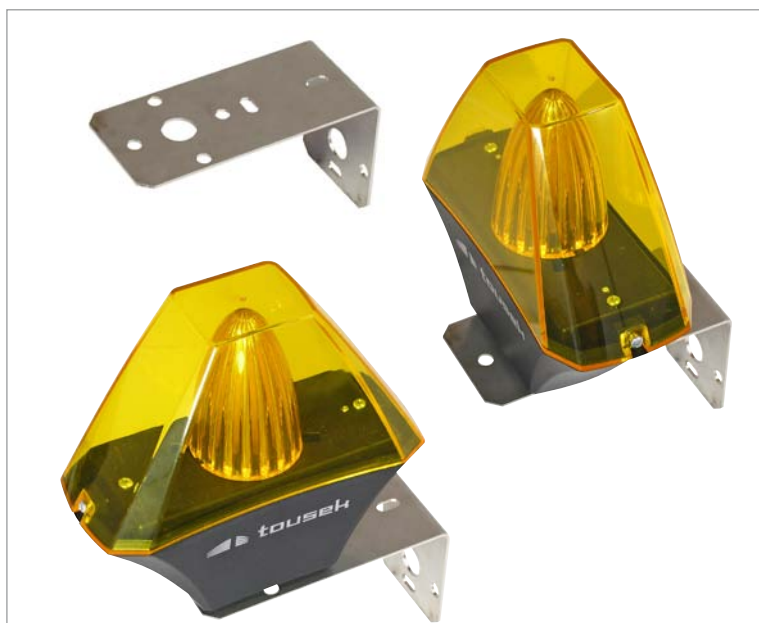
Montaż i podłączenie

lampa migająca LED

- Lampę należy zamontować pionowo, tzn. tak, aby wlot kabla znajdował się od spodu.

Uchwyt montażowy

- Dla ułatwienia montażu można zastosować uchwyt montażowy ze stali nierdzewnej (akcesoria dodatkowe). Za pomocą tego uchwytu montaż możliwy jest na kilka sposobów:

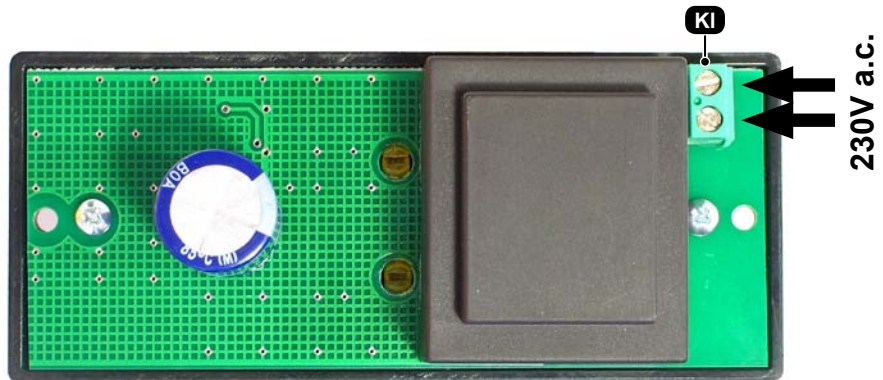
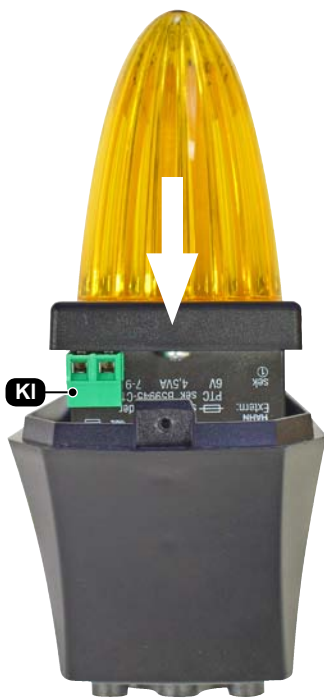
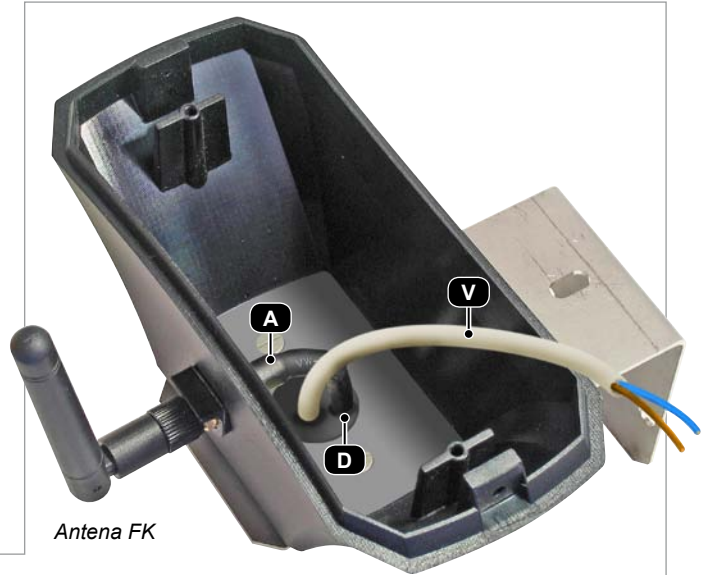


Wprowadzenie przewodu i podłączenie

- Wyłączyć zasilanie !



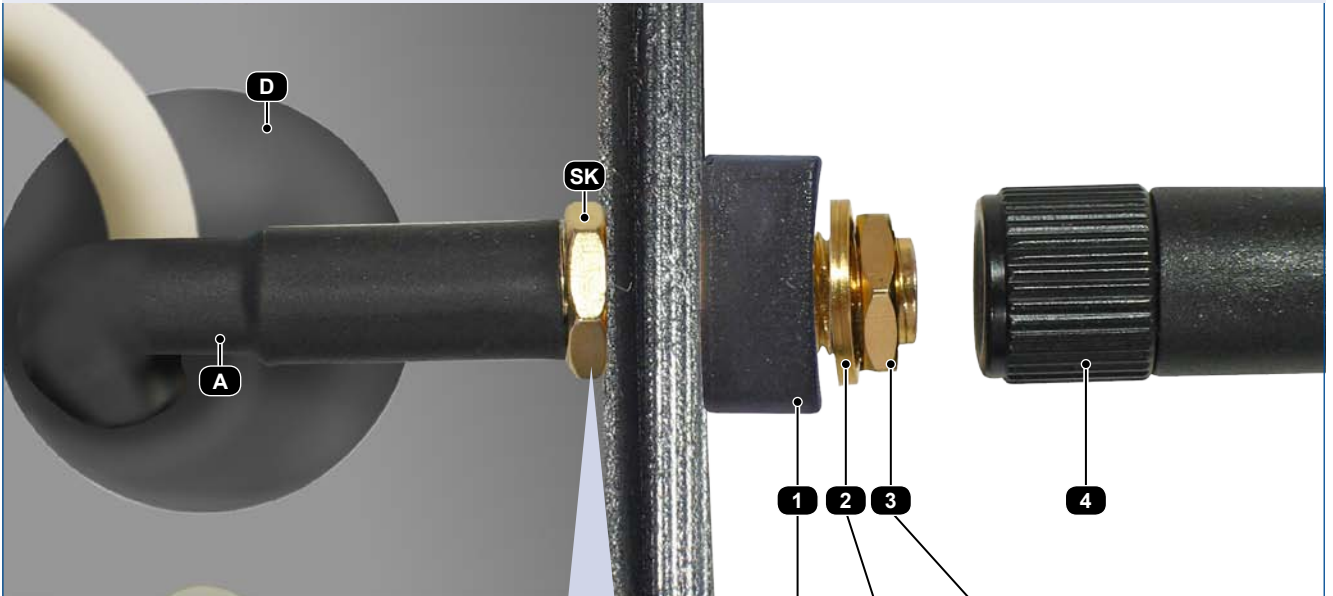
- Kabel zasilający (V) i kabel antenowy (A) (dla ewentualnego montażu anteny zewnętrznej) wprowadzić od spodu przez uchwyt montażowy i przez uszczelkę gumową (D) do wnętrza obudowy lampy.
- Gdy zachodzi potrzeba zamontować antenę (patrz str. 5)
- Następnie kabel zasilający (V) podłączyć do zacisków (KI) płytki elektronicznej.
- Płytkę umieścić w obudowie i przykręcić dwoma śrubami (S1, S2) jak na zdjęciu.
- Na końcu nałożyć klosz i przykręcić dwoma śrubami (S3, S4).





Montaż anteny FK do obudowy (stopki) lampy

- przygotowane nadcięte już fabrycznie miejsce na bocznej ścianie obudowy (stopki) wyłamać i przeprowadzić kabel antenowy.
- kabel antenowy z gwintem wprowadzić przez gumową uszczelkę (D) do wnętrza obudowy (A) i włożyć w przygotowany otwór opisany powyżej.
- osłonę plastikową (1) a następnie podkładkę sprężynującą (2) nałożyć na wystający gwint kabla antenowego.
- kabel antenowy przykręcić do obudowy lampy za pomocą nakrętki (3), następnie nakręcić właściwą antenę (4) na gwint kabla antenowego.



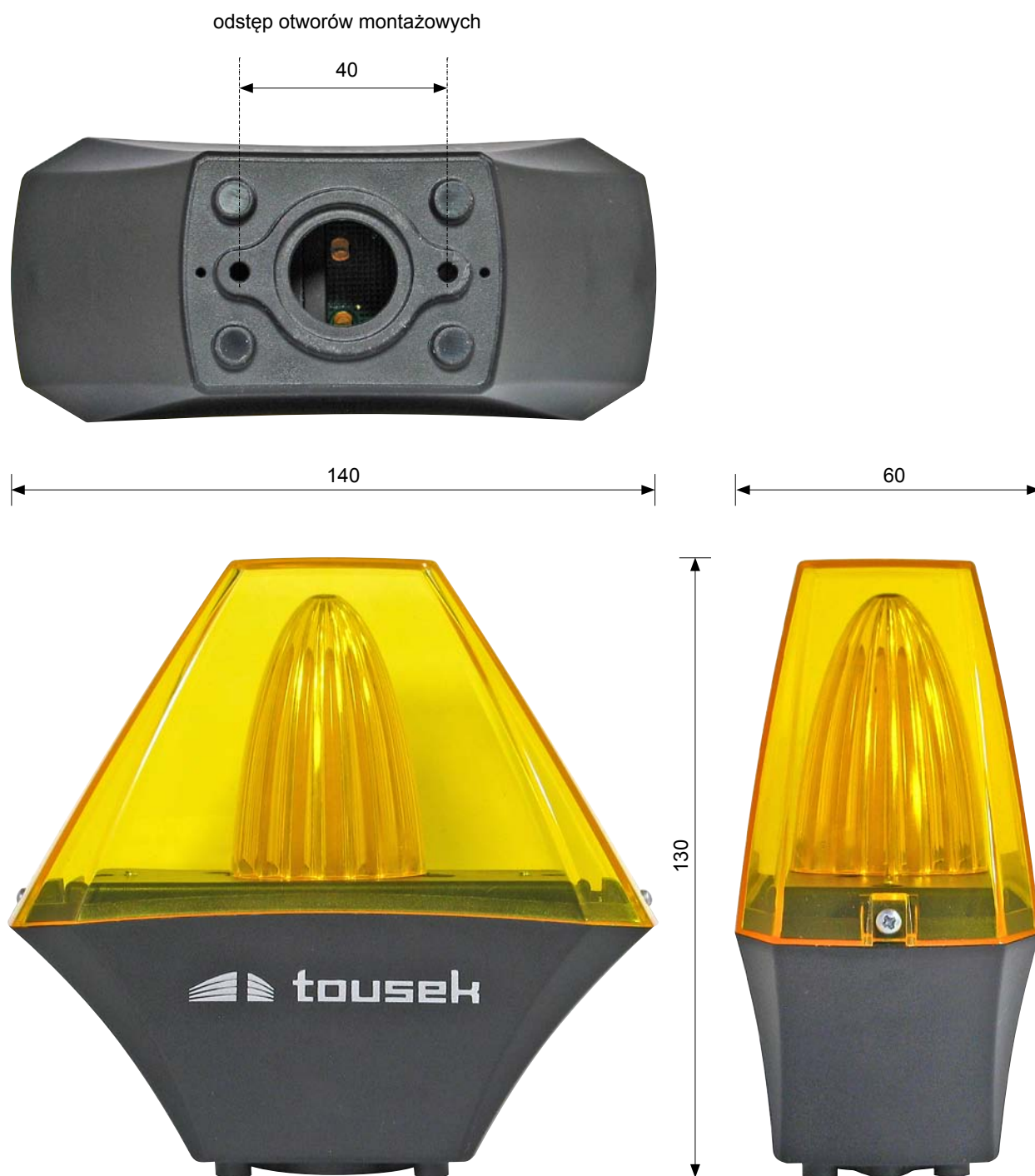
Ważne

- Uważać koniecznie przy przykręcaniu anteny, żeby nakrętka 6-kątna (SK) nie obracała się - możliwość ułamania kabla antenowego !
- Unieruchomić nakrętkę (SK) za pomocą klucza oczkowego.

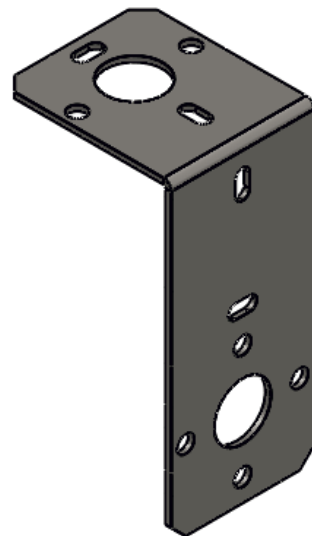
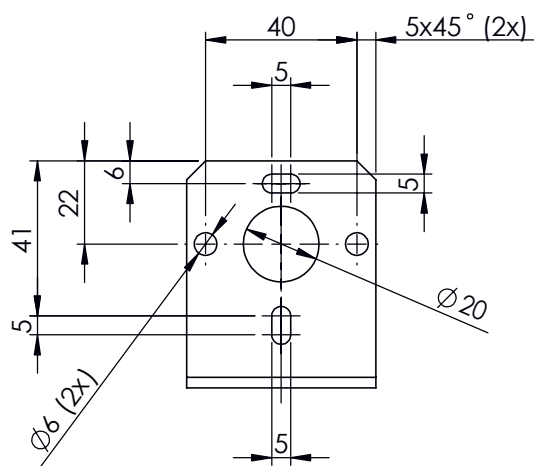
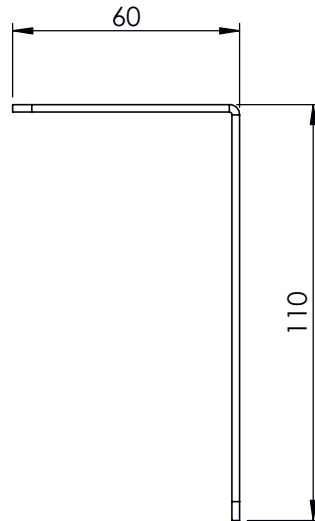
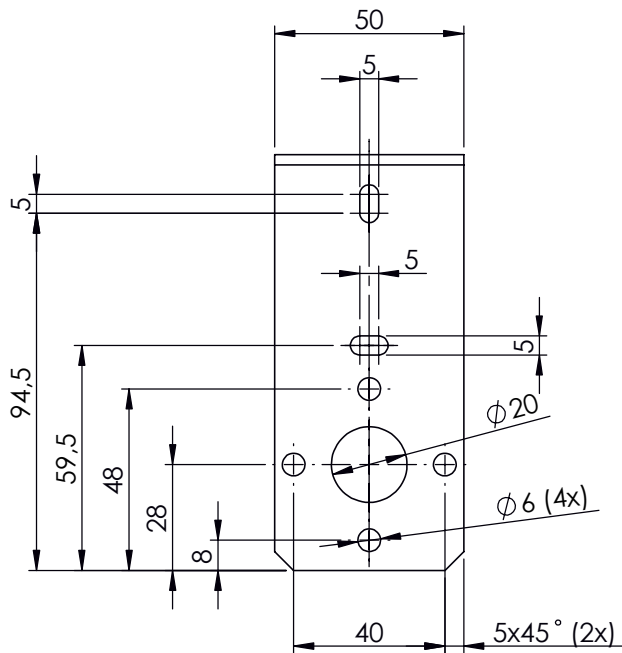


- wymiary podane są w mm

Lampa migająca LED



Uchwyt montażowy ze stali nierdzewnej - wyposażenie dodatkowe



Zastrzegamy sobie prawo do zmian wymiarów i zmian technicznych !

PRODUKTY tousek

- automatyka bram przesuwnych
- systemy szyn samonośnych
- automatyka bram skrzydłowych
- automatyka bram garażowych
- automatyka bram składanych
- szlabany
- systemy parkingowe
- automatyka okienna
- automatyka świateł
- automatyka drzwi
- centralki sterujące
- zdalne sterowanie
- włączniki kluczykowe
- kontrola dostępu
- elementy bezpieczeństwa
- akcesoria dodatkowe

Tousek Ges.m.b.H. Austria
A-1230 Wien
Zetschegasse 1
Tel. +43/1/667 36 01
Fax +43/1/667 89 23
info@tousek.at

Tousek GmbH Niemcy
D-83395 Freilassing
Traunsteiner Straße 12
Tel. +49/86 54/77 66-0
Fax +49/86 54/5 71 96
info@tousek.de

Tousek GmbH Szwajcaria
CH-6275 Ballwil
Bahnhofstraße 14
Tel. +41/0/41 448 2965
Fax +41/0/41 448 2966
info@tousek.ch

Tousek Sp. z o.o. Polska
PL 43-190 Mikołów (k/Katowic)
Gliwicka 67
Tel. +48/32/738 53 65
Fax +48/32/738 53 66
info@tousek.pl

Tousek s.r.o. Czechy
CZ-130 00 Praha 3
Jagellonská 9
Tel. +420/2/2209 0980
Fax +420/2/2209 0989
info@tousek.cz

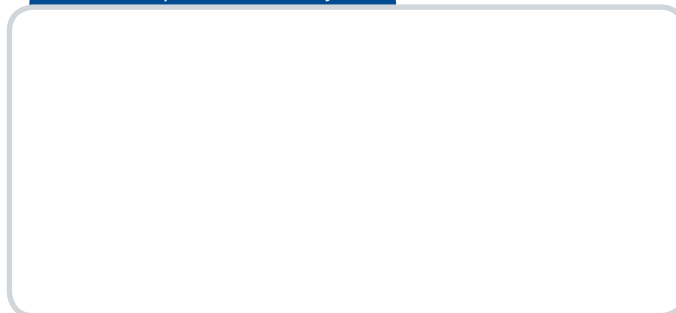
tousek

P_LED-Blinkleuchte_00
24. 09. 2012



tousek
AUTOMATYCZNE NAPĘDY DO BRAM

Państwa partner serwisowy :



Zastrzegamy sobie prawo do zmian technicznych, wersji, składu.
Za ewentualne błędy w druku nie ponosimy odpowiedzialności.